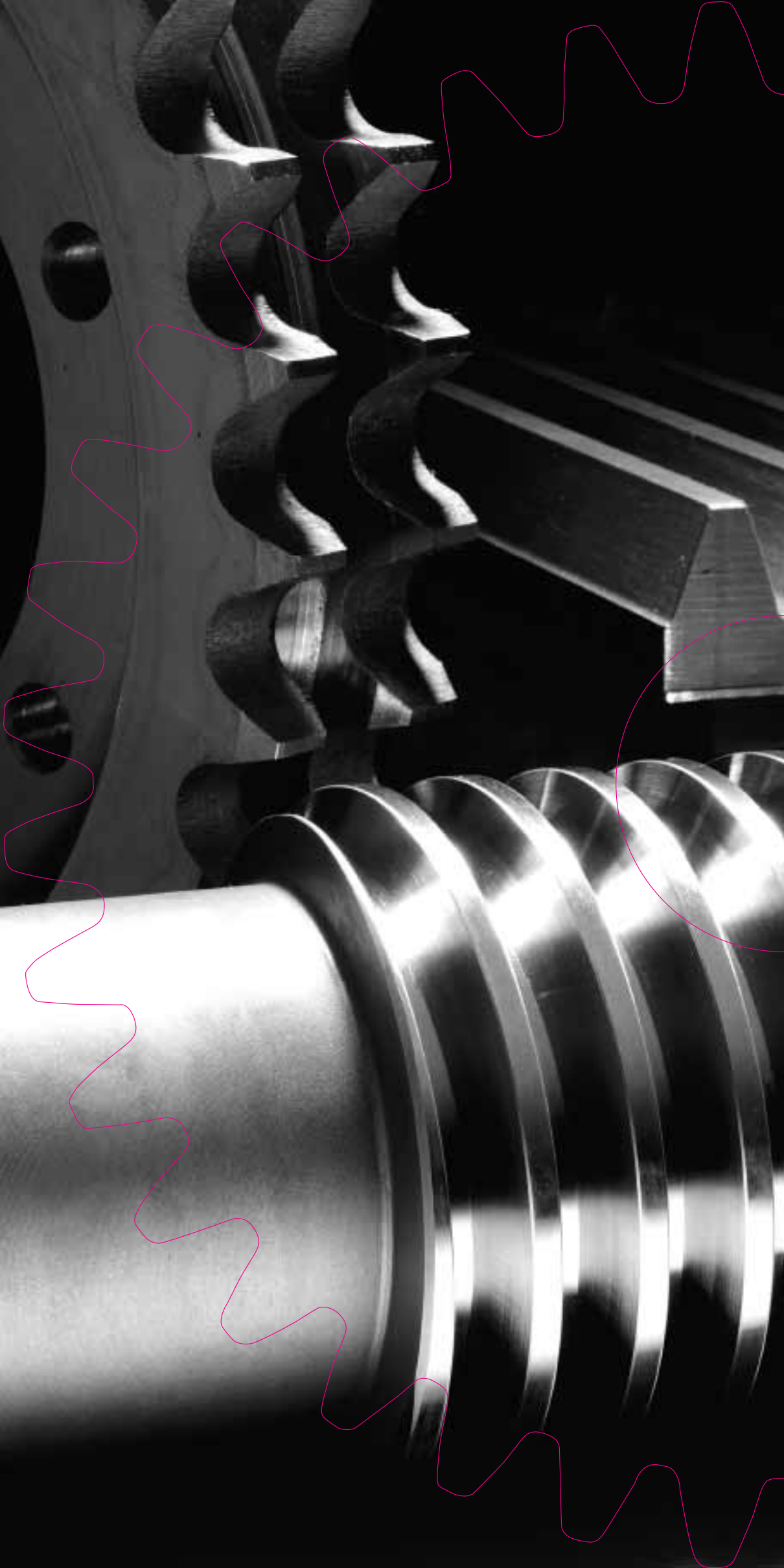




Polígono aberriano, Ertolazar kalea, 1 • 20800 Zarautz (Spain) • Tel.: +34 943 13 22 80 - Fax: +34 943 13 42 92 - e-mail: juaristi@engranajesjuaristi.com • www.engranajesjuaristi.com





P r e s e n t a c i ó n

Engranajes JUARISTI, S.L.
somos una empresa dedicada al mundo del engranaje desde hace 45 años, que nos esforzamos en combinar experiencia y mejora constante de nuestros medios productivos y humanos.

Todo ello desde unas modernas instalaciones de 3.500 m2 en la Villa de Zarauz, en el núcleo eminentemente industrial que es el País Vasco.

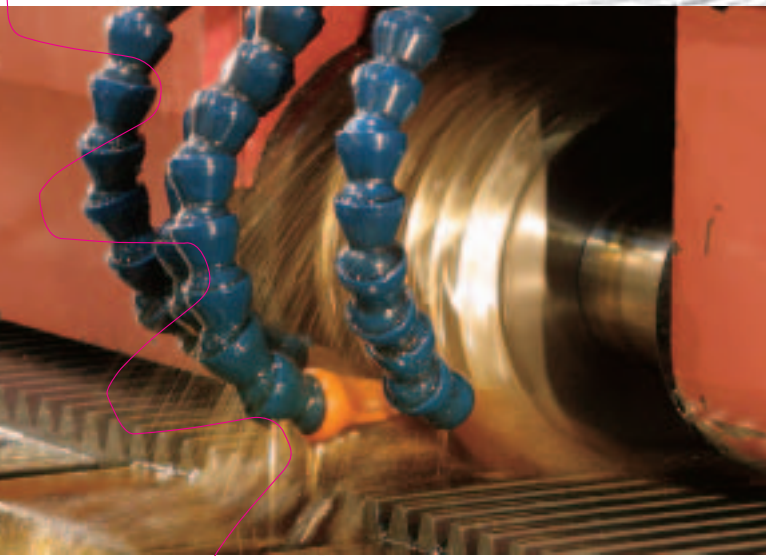
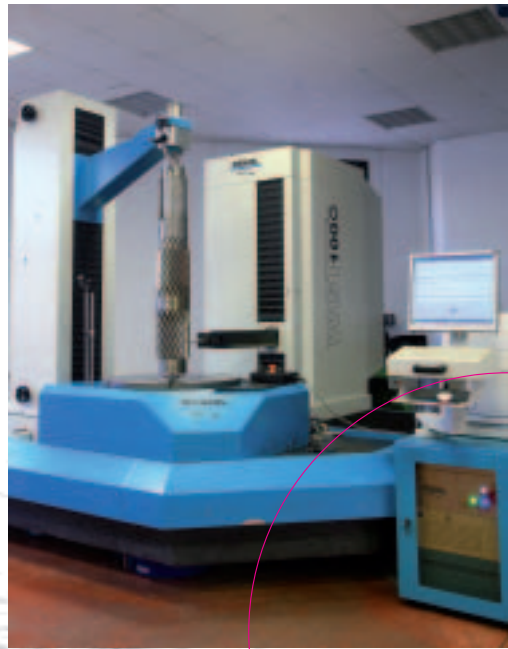


Fabricamos igualmente lotes o series de tamaño medio, corto o incluso piezas unitarias, mediante una gestión ágil, seria y eficaz.

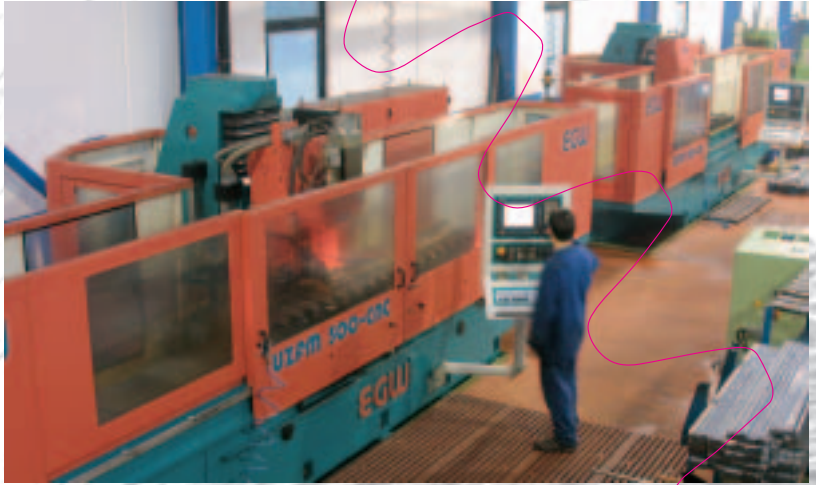


calidad -medios productivos

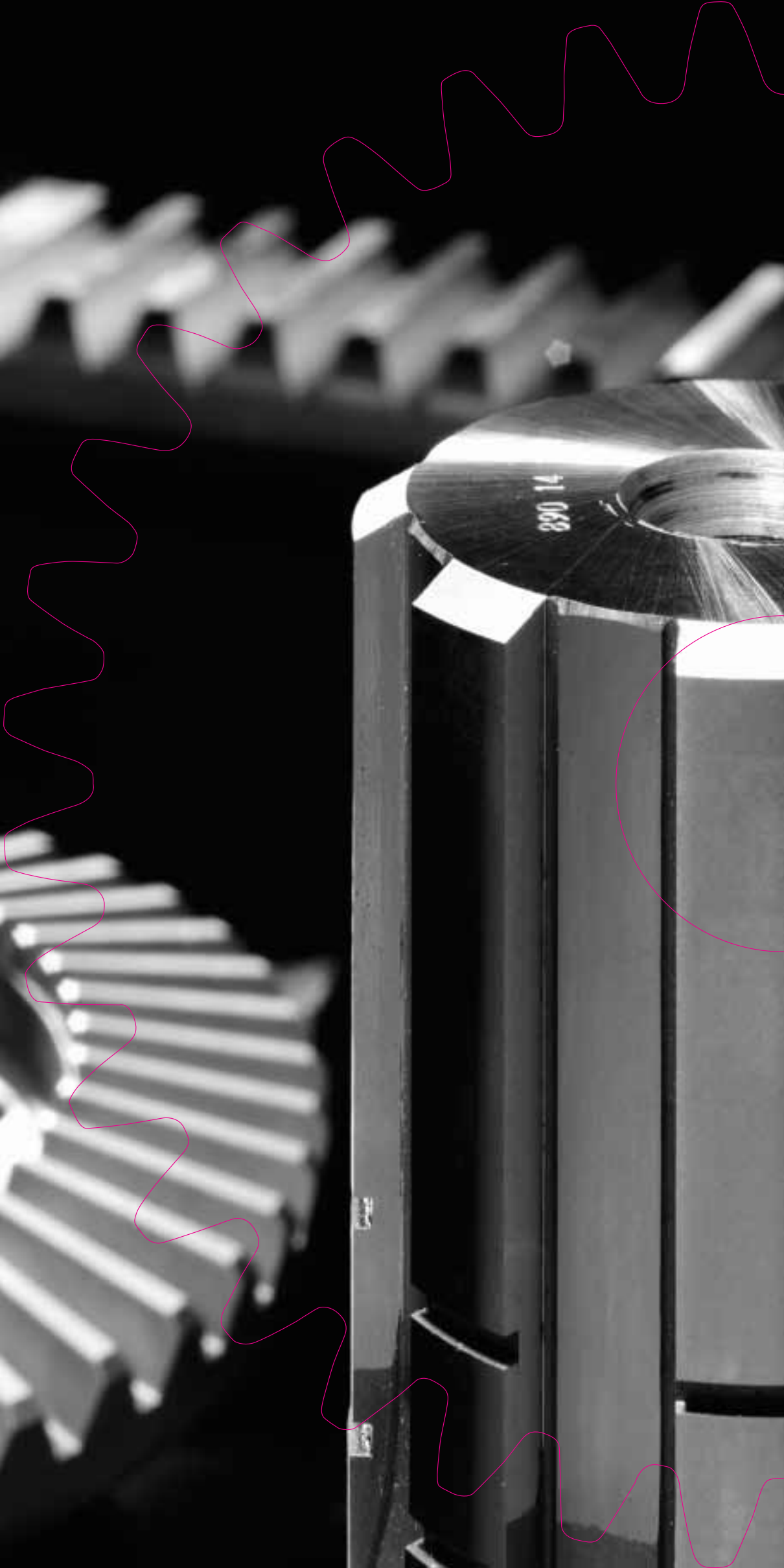
La calidad está presente en todo momento y es nuestro principal objetivo.



Bajo nuestro sistema de Gestión de la calidad, basado en la norma ISO 9002 y contando con los medios precisos para cumplir con los requisitos exigidos, procuramos dar la máxima satisfacción a los clientes.



Contamos con Medios Productivos y de primeras firmas en constante renovación para dar respuesta fiable a las exigencias técnicas, así como personal cualificado en continuo proceso de formación.



engranajes rectos y helicoidales

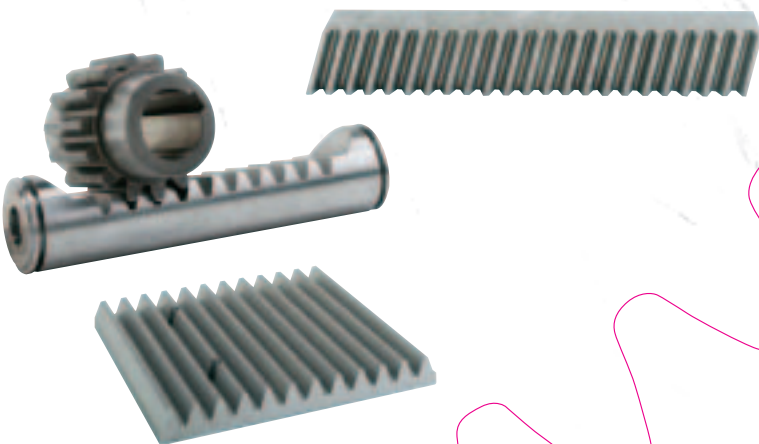
Desde módulo 0,50 hasta 18
Desde \varnothing 10 mm hasta \varnothing 1600 mm
Inclinación α +60° hasta -45°



g
a
m
a

d
e
p
r
o
d
u
c
t
o
r
s

Desde módulo 0,50 hasta 25
Longitud de un amarre hasta 3000 mm
Inclinación α +45° hasta -45°



engranajes interiores

Desde módulo 0,50 hasta 10
Desde Ø 25 mm hasta Ø 600 mm



engranajes cónicos rectos

Desde módulo 1,5 hasta 8
Desde Ø 20 mm hasta Ø 250 mm



grupos sinfin-corona

Desde módulo 1 hasta 16

Tallados radial y tangencial

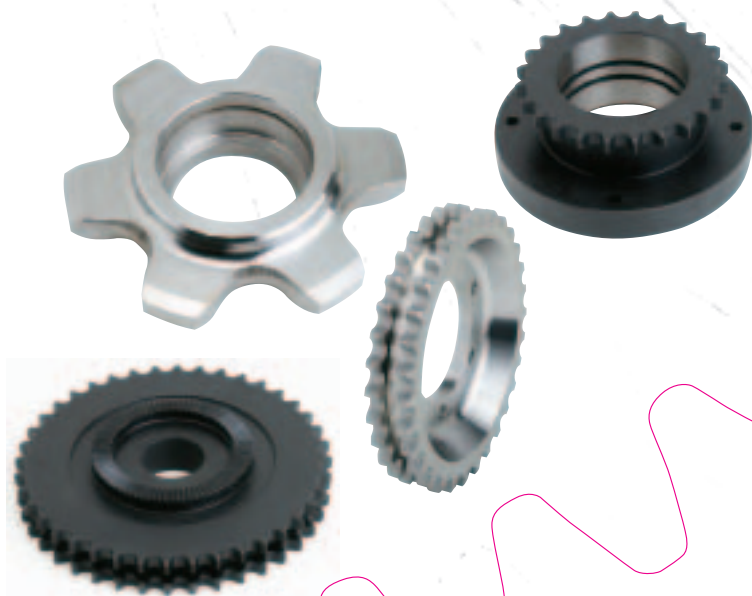


g a m a
d e
p r o d u c t o s

piñ ones de cadena

S/DIN 8187 desde P-3/8" hasta P-2/5"

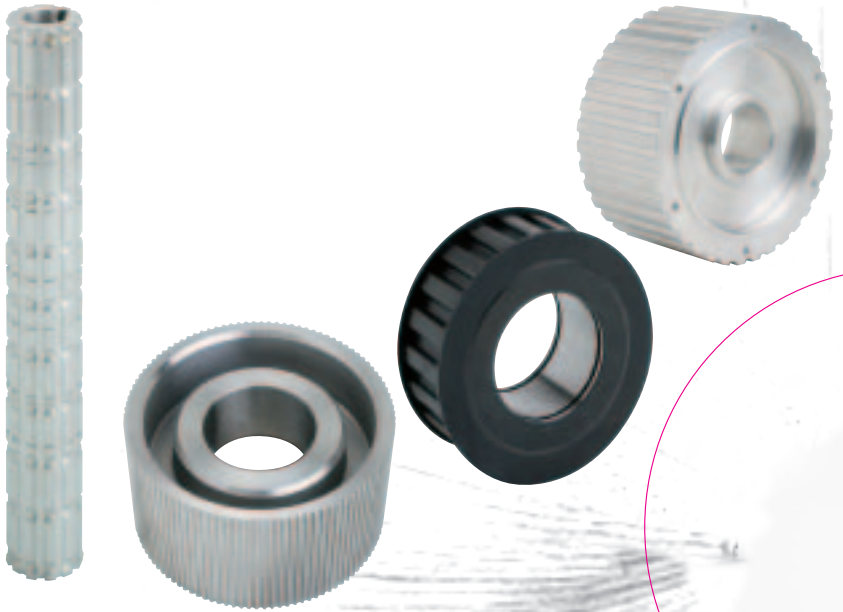
Ejecuciones especiales para todo tipo de cadenas



poleas dentadas

Para correas dentadas " standard" , " HTD" ,
" Paso mé trico T y AT" y especiales

Desde \varnothing 15 mm hasta \varnothing 1600 mm



ejes estriados

S/DIN 5472, 5462... y cualquier tipo de estrías especiales

Desde \varnothing 14 mm hasta \varnothing 200 mm

Longitud de estrías hasta L=1000

Longitud de eje hasta L=1600 mm
(longitudes superiores según pieza)



brochados

Interiores de estrías S/DIN 5472, 5462, 5480...

Chaveteros, hexágonos, cuadrados...

g a m a
d e
p r o d u c t o s

